

## 大阪大学医学部附属病院臨床研究・治験研究者教育研修要件

### <基本の考え方>

- 大阪大学大学院医学系研究科・医学部および大阪大学医学部附属病院所属で臨床研究（臨床研究法準拠を含む）・治験・再生医療・疫学研究等、人を対象とする生命科学・医学系研究を実施する研究責任者・研究分担者、責任医師・分担医師は、受講が必須です
- 各分野の研究に従事する1年目は「導入教育研修対象者」、2年目以降は「継続教育研修対象者」となります

#### 導入教育研修 (1年目)

- CROCO基礎編にて従事する研究のコースを受講
- 阪大病院臨床研究講習会を受講

#### 継続教育研修 (2年目以降)

- ポイントを取得
- 阪大病院臨床研究講習会を受講

1年目

導入教育研修



2年目

継続教育研修



3年目

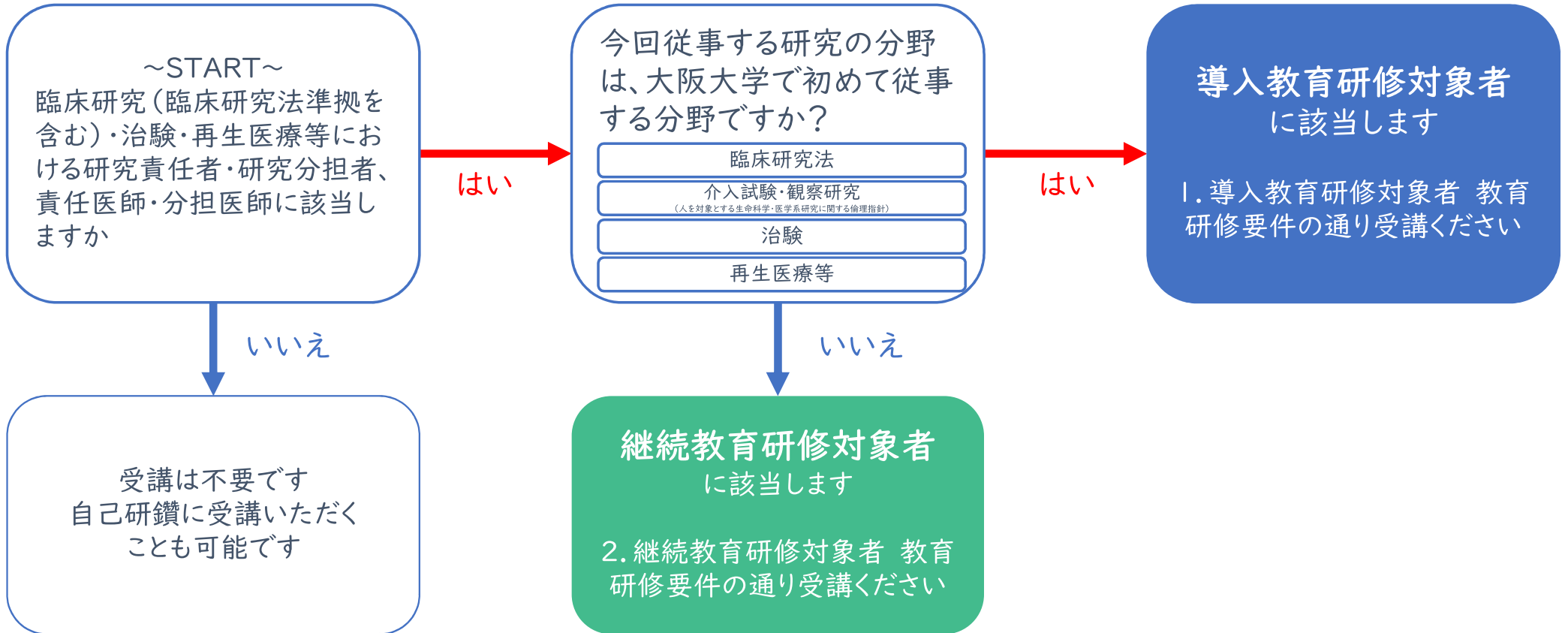
継続教育研修

…以降続く

大阪大学医学部附属病院臨床研究・治験研究者教育研修要件 チェックフロー



大阪大学大学院医学系研究科・医学部および大阪大学医学部附属病院所属の研究者は、このチェックフローで教育研修要件を確認の上、受講してください



# 1. 導入教育研修対象者 教育研修要件

要件1： 研究開始までに、CROCO基礎編より、従事する研究に該当するコースを受講修了すること

### <CROCO基礎編コース>

- ・臨床研究法研究者コース：約7時間
- ・生命・医学系指針研究者コース：約7時間
- ・治験研究者コース：約6時間
- ・再生研究者コース：約5時間

※外国人研究者は、CROCO英語コース

「Course for Foreign Researchers Living in Japan」での受講も可

### <受講修了の確認方法>

- ・CROCOログイン → 「コース選択」→「研究者向けコース」→「基礎編」
- ・従事する研究に該当するコースの受講が完了している場合、「済」と表示され、修了証発行が可能



研究者コース

過去の分の修了証は、受講記録管理のコース進捗で取得できます。  
Previous certificates can be obtained from the [Course Progress](#) page of the Study Record Management.

基礎編	XXXX年度更新編	コース名 Course Name	合格件数/全件 Units passed/ all units	修了証発行 Course Certificate
		研究者コース-臨床研究法-	10/19	START
		研究者コース-生命・医学系指針-	0/16	START
		研究者コース-治験-	15/15	START <b>済</b> PRINT
		研究者コース-再生医療等-	3/14	START



要件2： 年度末までに、当年度阪大病院臨床研究講習会を受講すること



臨床研究講習会の開催方法・時期等は  
決まり次第案内予定です

<受講証発行方法(CROCO内で受講の場合)>  
いずれかの方法で発行可能

### 【方法1】

CROCOログイン → 「その他コース」 → 当年度の臨床研究講習会を選択 → 修了証発行

XXXX年度	コース名 Course Name	合格件数/全件 Units passed/all units	修了証発行 Course Certificate
	XXXX年度阪大病院臨床研究講習会	1/1	START <b>済</b> PRINT

### 【方法2】

CROCOログイン → 「受講記録管理」 → 「コース進捗」 → 「コース選択」 → 当年度の臨床研究講習会を選択・検索 → 修了証発行

検索結果 (件) Search results(items) : 1

コース名 CROCO Course	種別 Type of Course Selection	分類 Classification of Course Selection	タブ Tab title of Course Selection	進捗 Progress	コース修了日 Course completion date	詳細 Details	修了証発行 CROCO Course Certificate
XXXX年度阪大病院臨床研究講習会	その他のコース	【阪大講座】臨床研究講習会	XXXX年度	完了 Completed	XXXX/XX/XX	Details	PRINT



## 2. 継続教育研修対象者 教育研修要件

要件1： 年度末までに、4ポイントを取得すること

<必要ポイント数>

従事する研究	CROCO等での取得
臨床研究法 介入試験(指針) 観察研究(指針) 治験 再生医療等	4

※指針:人を対象とする生命科学・医学系研究に関する倫理指針

(注)従事する研究の種類が複数の場合、それぞれに必要なポイントを加算して取得する必要はありません。

例:臨床研究法、治験に従事の場合、4ポイント取得(臨床研究法4ポイント、治験4ポイント合計8ポイントではありません)

<ポイント対象のe-learning・講習会・セミナー>

・30分の講義を1ポイントとする

①CROCO更新編講義 ②CROCOその他コース内のポイントのある講義

③その他研究倫理、臨床研究関連の講義※

※CROCO以外で受講した講義は、「当サイト以外で受講した記録の管理」

→「新規登録」にてポイントを登録してください

<獲得ポイント確認方法>

CROCOログイン→「ポイント管理」→「ポイント証明書の発行」→年度のタブを選択

年度 Academic Year		XXXX	XXXX	XXXX	XXXX	XXXX	XXXX
		必要な ポイント数 Required CROCO Points	取得済みの ポイント数 CROCO Points you earned	不足している ポイント数 Shortfall	受講必須の 講義・講習会 Mandatory Study Unit or Workshop	証明書発行 CROCO Points Certificate	
臨床研究法	Clinical Trials Act	6	6	0	受講	発行	
介入試験(指針)	Intervention Study	6	6	0	受講	発行	
治験	SPC-based Clinical Trial	6	6	0	受講	発行	
再生医療等	Regenerative Medicine etc.	6	6	0	受講	発行	

要件1(4ポイント)+要件2(臨床研究講習会2ポイント)  
=合計6ポイント

要件2： 年度末までに、当年度阪大病院臨床研究講習会(2ポイント)を受講すること



臨床研究講習会の開催方法・時期等は  
決まり次第案内予定です

<受講方法>

CROCOログイン → 「その他コース」 → 当年度の臨床研究講習会を選択

XXXX年度	コース名 Course Name	合格件数/全件 Units passed/all units	修了証発行 Course Certificate
XXXX年度阪大病院臨床研究講習会		1/1	START  PRINT



**CROCO**  
Clinical Research Online Professional  
Certification Program at Osaka University

〇〇〇〇年度 継続教育研修ポイント証明書

〇〇〇〇 病院  
〇〇 〇〇

あなたは、下記の継続教育研修において、  
必要なポイント数を取得されたことを証明します。

年度：〇〇〇〇年度  
従事する研究：〇〇〇〇  
役割：研究者

〇〇年〇月〇日



大阪大学  
OSAKA UNIVERSITY

大阪大学医学部附属病院  
未来医療開発部部長

www.croco.or.jp

今年度に証明書が必要な場合は、  
前年度のポイント証明書(前年度が  
「導入教育」に該当の方は、基礎編の  
修了証)を使用してください。

